

For WindowsXP Configuration (Korea)



Windows XP를 사용하는 경우

컴퓨터 우측 하단부에 무선네트워크 연결화면으로 설정합니다.
 * 여기에는 Windows XP Service Pack1을 적용한 화면을 기본으로 설명합니다.

- 1 컴퓨터(PC)의 화면 우측하단의 타스크트레이에 있는 [무선네트워크 연결] 아이콘 에 우측마우스 버튼을 눌러 [사용할 수 있는 무선네트워크 보기를] 선택합니다.

- 1 엑세스포인트(AP)의 ESS-ID를 선택합니다.
- 2 AirStation에 설정된 암호화키(WEP)를 입력합니다. [네트워크키의 확인입력] 란이 표시되지 않는 경우에는 [네트워크키]란에만 암호화키를 입력해 주세요.
- 3 체크마크가 제외되어 있는 것을 확인합니다. (그 항목이 표시되지 않는 경우는, 다음의 순서 4로 진행해 주세요.)
- 4 [접속]을 클릭합니다.

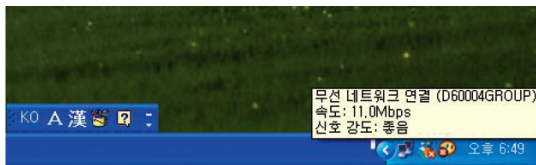
메모

- AirStation등 엑세스포인트(AP)의 ESS-ID(출하시 설정)는 각 엑세스포인트에 첨부되어 있는 매뉴얼 을 참조해 주십시오.
- 이 화면이 표시되는 경우에는 엑세스포인트(AP)에 암호화키(WEP)이 설정되어 있지 않기에 아래와 같이 접속합니다.

- 1 체크가 되어 있는가를 확인합니다. 체크가 되어 있지 않은 경우에는 체크해 주십시오. 사용환경에 의해서 체크박스가 표시되어 있지 않은 경우도 있습니다.
- 2 [접속]을 클릭합니다.

ESS-ID = FREESPOT
 WEP = (Not Use)

- 3 정상적으로 접속을 하면 화면 우측하단의 [무선네트워크 접속상태]를 표시합니다.



메모

AirStation과의 접속상태를 확인할 수 있습니다.

- 1 화면의 우측하단의 타스크트레이에 있는 [무선네트워크연결] 아이콘 을 클릭합니다.
- 2 통신속도와 전파의 세기(신호의 세기)를 확인할 수 있습니다.
- 3 확인한 후 [닫기]를 클릭합니다.