



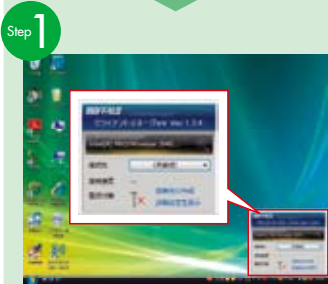
フリースポット 接続ガイド



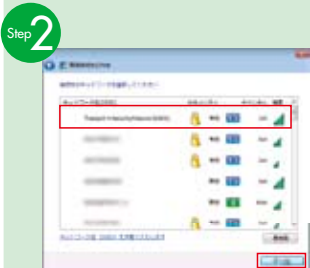
Windows Vista® の場合…

「クライアントマネージャV」を利用

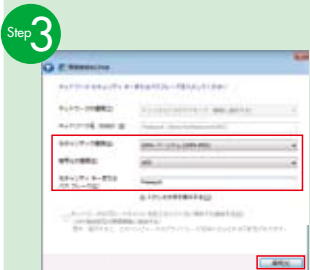
Windows標準機能を利用



Step 1
「クライアントマネージャV」を起動します。画面右下タスクバーの通知領域のアンテナマークをクリックします。【接続先の作成】→【手動設定】→【セキュリティ情報を手動で入力して接続】を選択します。



Step 2
そのスポットで検出されるSSIDが表示されます。「freespot'=SecurityPassword (AES)」を選び、【次へ】を押します。



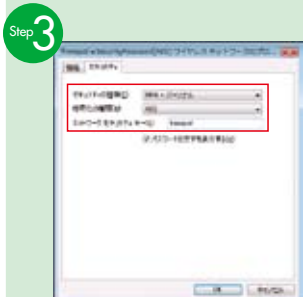
Step 3
【セキュリティの種類 (S)】には「WPA-パーソナル (WPA-PSK)」【暗号化の種類 (R)】には「AES」を選択してください。【セキュリティキーまたはパスフレーズ (C)】には、「freespot」と入力し、【接続 (N)】を押します。接続が完了すると、「freespot'=SecurityPassword (AES)」に接続しましたとメッセージが表示されますので、最後に【保存して閉じる (C)】を押せば完了です。



Step 1
【コントロールパネル】から【モバイルコンピュータ】の【共通で使うモビリティ設定の調整】をクリックします。【Windowsモビリティセンター】画面右、ワイヤレスネットワーク欄のアンテナマークをクリックします。



Step 2
【ネットワークに接続】の画面で「freespot'=SecurityPassword (AES)」を選んで右クリックでプロパティを開きます。

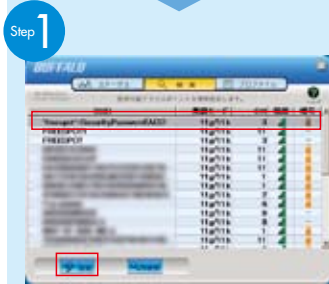


Step 3
プロパティ画面が開いたら、セキュリティタブの【セキュリティの種類 (E)】に「WPA-パーソナル」【暗号化の種類 (N)】には「AES」を選択し、【ネットワークセキュリティキー (K)】には「freespot」と入力し、【OK】を押してください。【ネットワークに接続】の画面に戻りますので、「freespot'=SecurityPassword (AES)」を選んで【接続】を押してください。正常に接続が完了すると、「freespot'=SecurityPassword (AES)」に正しく接続しましたとメッセージが表示されますので、これで完了となります。

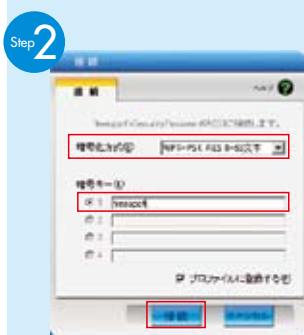
Windows XP の場合…

「クライアントマネージャ3」を利用

Windows標準機能を利用



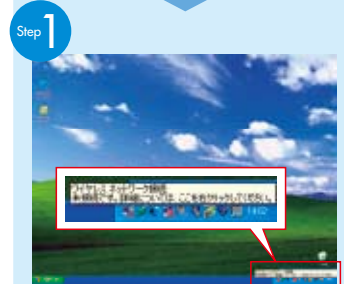
Step 1
「クライアントマネージャ3」を起動します。【検索】を押して、FREESPOTのアクセスポイントを探します。検索されたSSIDの中から「freespot'=SecurityPassword (AES)」を選んで、【接続】を押します。



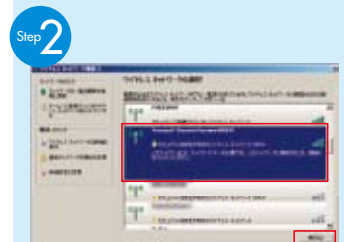
Step 2
次に【接続】画面が表示されるので、【暗号化方式 (E)】には「WPA-PSK 8-63文字」を選択し、【暗号キー】に「freespot」を入力して【接続】を押します。(【プロファイルに登録する】にチェックを入れておくと、設定が保存され、その後自動接続が可能です。)



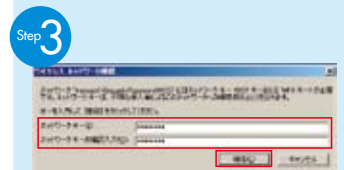
Step 3
ステータスが「接続中」に変わり、最後に「成功」と表示されましたら、完了です。



Step 1
Windows画面右下についている、ワイヤレスネットワーク接続のアイコンを右クリックして、ネットワーク接続を開いてください。



Step 2
【ワイヤレスネットワーク接続】画面を開いたら、検索されたアクセスポイントのなかから、「freespot'=SecurityPassword (AES)」を選択し、【接続】を押してください。



Step 3
次に【ワイヤレスネットワーク接続】画面が表示されますので、【ネットワークキー (K)】および、【ネットワークキーの確認入力 (O)】に「freespot」と入力し、【接続】を押します。正常に接続が完了したら、【ワイヤレスネットワーク接続】画面の「freespot'=SecurityPassword (AES)」の項目に☆マークがつけます。

ゲーム機「ニンテンドーDS®、PSP®(プレイステーション®ポータブル)」や「iPhone 3G、iPod touch」をお使いの方は裏面をご覧ください。▶▶▶

※ニンテンドーDSは任天堂の登録商標です。 ※「プレイステーション」および「PSP」は株式会社ソニー・コンピュータエンタテインメントの登録商標です。
※iPodおよびiPhoneはApple Inc.の商標です。 ※iPhone商標は、アイホン株式会社のライセンスに基づき使用されています。



フリースポット 接続ガイド



ゲーム機の場合…

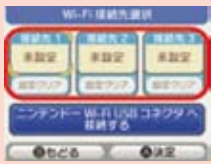
ニンテンドーDS®

PSP® [プレイステーション・ポータブル]

通常設定なしで接続できます!

※「システムソフトウェア バージョン2.00」へのバージョンアップが必要です。

Step 1



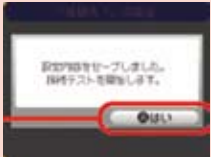
「Wi-Fiコネクション設定」を選択。【Wi-Fi接続先選択】をタッチ→【未設定】の接続先をタッチ→【アクセスポイントを検索】をタッチ。検索されたアクセスポイントの一覧画面に進みます。

Step 2



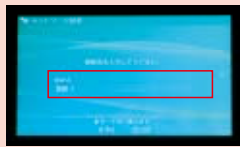
「FREESPOT」を選択します。

Step 3



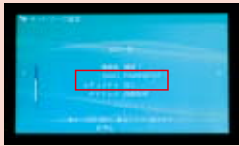
設定した内容で接続テストを行います【はい】をタッチしてください。設定完了後【もどる】をタッチしてゲームに戻ります。

Step 1



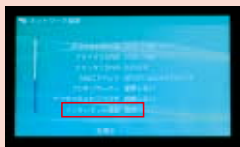
「ネットワーク設定」を起動します。【インフラストラクチャーモード】を選択し、【新しい接続】を作成。→接続名の入力(好きな名前を入力するか、「接続1」のままでもかまいません。)→【検索する】を押してください。

Step 2



「FREESPOT」を選択します。ワイヤレスLANセキュリティ設定では、電波暗号化の有無を確認します。

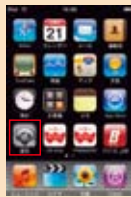
Step 3



【接続テストをする】を実行。画面一番下にある「インターネット接続: 成功」を確認すればOK。ホームメニューの「インターネットブラウザ」を起動します。

iPhone 3G / iPod touchの場合…

Step 1



【設定】をタップします。

Step 2



【設定】で【Wi-Fi】をタップします。

Step 3



【Wi-Fi】をON(左)にして、無線LANをスキャン「freespot」=SecurityPassword (AES)を選んでください。

Step 4



小文字で「freespot」と入力。

Step 5



接続完了画面

ノートパソコンをご利用の方へ



安心・簡単セキュリティ

メール認証・MACアドレス認証

●初回のメール認証で、あとは簡単そのままアクセス!

簡単登録

初回 メール認証

あなたの携帯メールにパスワードが送られてきます。

FREESPOT

初回 アクセス

初回アクセス時の登録画面から、あなたの携帯メールアドレスを登録ください。

サーバー

メール着信

パスワード入手

FREESPOTご利用のお得情報へ、Cafe パソコンもご利用ありがとうございます。

Password = 1234

無料LAN機能のブラウザに接続して、このパスワードを入力してください。

無料LAN機能のブラウザに接続して、このパスワードを受け取る画面もありません。また、あなたのメールアドレスを受け取る画面もありません。このメールの送信先、宛先は変更していません。

FREESPOT協議会 株式会社リブワロー

あなたの携帯メールにパスワードが届きます。

FREESPOT

アクセス OK

パスワード入力

携帯メールに送られてきたパスワードを入力するとアクセスができます。

2回目からは…

あなたのパソコンは登録 (MACアドレス認証) されているので、そのままアクセスできます。

FREESPOT

アクセス OK

パスワードなしで…

あなたのパソコンが自動的に認証され、今までのアクセス状況等が表示されます。

認証の有効期限は最大6ヶ月です

最大6ヶ月(広告承認の場合)で、自動的に登録が抹消されます。再登録してご利用ください。

●メール認証を行わない、ゲスト方式(利用時間10分)での接続も可能です。

ニンテンドーDS®は認証フリーです

ニンテンドーDS®の認証は不要です。そのままアクセスください。

パソコン「Windows Vista®、Windows XP」をお使いの方は裏面をご覧ください。▶▶

※ニンテンドーDSは任天堂の登録商標です。 ※「プレイステーション」および「PSP」は株式会社ソニー・コンピュータエンタテインメントの登録商標です。 ※iPodおよびiPhoneはApple Inc.の商標です。 ※iPhone商標は、アイホン株式会社のライセンスに基づき使用されています。